

Vyřizuje: Vladimíra Heřmanová
Tel.: 377 413 342
E-mail: vladimira.hermanova@vodarna.cz
Ze dne: 29.06.2020

SAGASTA s.r.o.
Novodvorská č.p. 1010/14
Praha, Lhotka
142 00 Praha

Vyjádření k existenci podzemních sítí vodovodu a kanalizace č.j. ES/2020/2576

Červený Újezd u Zbůchu, III/0267 Červený újezd SO 521 Přeložka STL plynu

V příloze jsou **orientačně** zakresleny vodohospodářské sítě pro veřejnou potřebu, které v dané lokalitě provozuje společnost VODÁRNA PLZEŇ a.s.

Vodovod: provozujeme
Kanalizace: neprovozujeme

Ve vyznačeném zájmovém území nebo v jeho blízkosti se nachází provozovaná vodohospodářská síť.

Vodovod: ano
Kanalizace: ne

Vyjádření se netýká vodovodních a kanalizačních přípojek. V situaci jsou zakresleny pouze známé trasy vodovodních a kanalizačních přípojek, případně jejich částí. Polohu přípojek si můžete ověřit u jejich vlastníka, kterým je dle zákona č. 274/2001 Sb. v platném znění, vlastník připojované nemovitosti.

- **Před zpracováním projektové dokumentace, prováděním zemních nebo jiných prací v prostoru uložení vodovodu a kanalizace musí předcházet vytyčení sítí v zájmovém území (případně ověření průběhu sondami) a stanovení podmínek činnosti.**
 - Vytyčení vodohospodářských sítí pro veřejnou potřebu provedou pracovníci společnosti VODÁRNA PLZEŇ a.s., e-mail: vytyceni@vodarna.cz (vytyčení je potřeba objednat nejméně jeden týden předem).
 - K ochraně vodovodních řadů a kanalizačních stok jsou zákonem č. 274/2001 Sb. v platném znění vymezena ochranná pásma jako vodorovná vzdálenost od vnějšího líce stěny potrubí nebo kanalizační stoky na každou stranu:
 - u vodovodních řadů a kanalizačních stok do průměru 500 mm včetně, 1,5 m,
 - u vodovodních řadů a kanalizačních stok nad průměr 500 mm, 2,5 m,
 - u vodovodních řadů a kanalizačních stok o průměru nad 200 mm, jejichž dno je uloženo v hloubce větší než 2,5 m pod upraveným povrchem, se výše uvedené vzdálenosti zvyšují o 1,0 m.
 - V ochranném pásmu vodovodního řadu nebo kanalizační stoky lze
 - provádět zemní práce, stavby, umísťovat konstrukce nebo jiná podobná zařízení či provádět činnosti, které omezují přístup k vodovodnímu řadu nebo kanalizační stoce nebo které by mohly ohrozit jejich technický stav nebo plynulé provozování,
 - vysazovat trvalé porosty,
 - provádět skládky mimo skládek jakéhokoliv odpadu,
 - provádět terénní úpravy
- jen s písemným souhlasem vlastníka vodovodu nebo kanalizace nebo provozovatele. V předmětném zájmovém území je o souhlas nutno požádat společnost VODÁRNA PLZEŇ a.s.
- Pro prostorové uspořádání sítí technického vybavení je nutné respektovat normu ČSN 73 60 05.
 - V případě styku se zařízením v naší správě nebo jeho ochranným pásmem, požadujeme předložit všechny stupně projektové dokumentace k vyjádření. (Na území města Plzně prostřednictvím podatelny Magistrátu města Plzně, Škroupova 5, 306 32 Plzeň).

- Zahájení prací v prostoru vodovodu nebo kanalizace bude předem oznámeno provozu vodovodů PV Nýřany a provozu kanalizací -. Pokud dojde k obnažení našeho zařízení, požadujeme přizvat pracovníky provozu k provedení kontroly a písemného souhlasu se záhozem.
- Při provádění zemních nebo jiných prací, které mohou poškodit nebo ohrozit zařízení v naší správě, je investor povinen učinit veškerá opatření, aby nedošlo ke škodám na výše uvedeném zařízení a jeho příslušenství, na majetku nebo zdraví osob. Poškození zařízení vodovodu a kanalizace podléhá dle zákona č. 274/2001 Sb., o vodovodech a kanalizacích pro veřejnou potřebu v platném znění, sankčnímu postihu. Uhrazení sankce v případě poškození zařízení v naší správě nezbavuje odpovědnou osobu povinnosti uhradit škody na zařízení a náklady spojené s jejich odstraněním, stejně jako škody vzniklé třetím osobám.

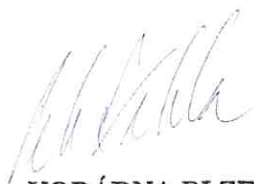
Toto vyjádření je zpracováno podle známého stavu ke dni jeho vydání. Společnost VODÁRNA PLZEŇ a.s. proto neodpovídá za případné změny tohoto stavu po vydání tohoto vyjádření.

Toto vyjádření rovněž nezahrnuje informaci či zakres vodohospodářských sítí, s jejichž existencí, průběhem jejich vedení, probíhající a/nebo budoucí či plánovanou realizací vybudování či přeložky vodohospodářské sítě, není společnost VODÁRNA PLZEŇ a.s. seznámena.

Společnost VODÁRNA PLZEŇ a.s. nepřebírá jakoukoli odpovědnost za újmy vzniklé jak v souvislosti se změnami stavu po vydání tohoto vyjádření, tak s existencí, probíhající a/nebo budoucí či plánovanou realizací vybudování či přeložení vodohospodářské sítě.

Toto vyjádření společnosti VODÁRNA PLZEŇ a.s. má platnost 6 měsíců ode dne vydání a nenahrazuje vyjádření k projektové dokumentaci k řízení o povolení stavby.

S pozdravem



VODÁRNA PLZEŇ a. s.

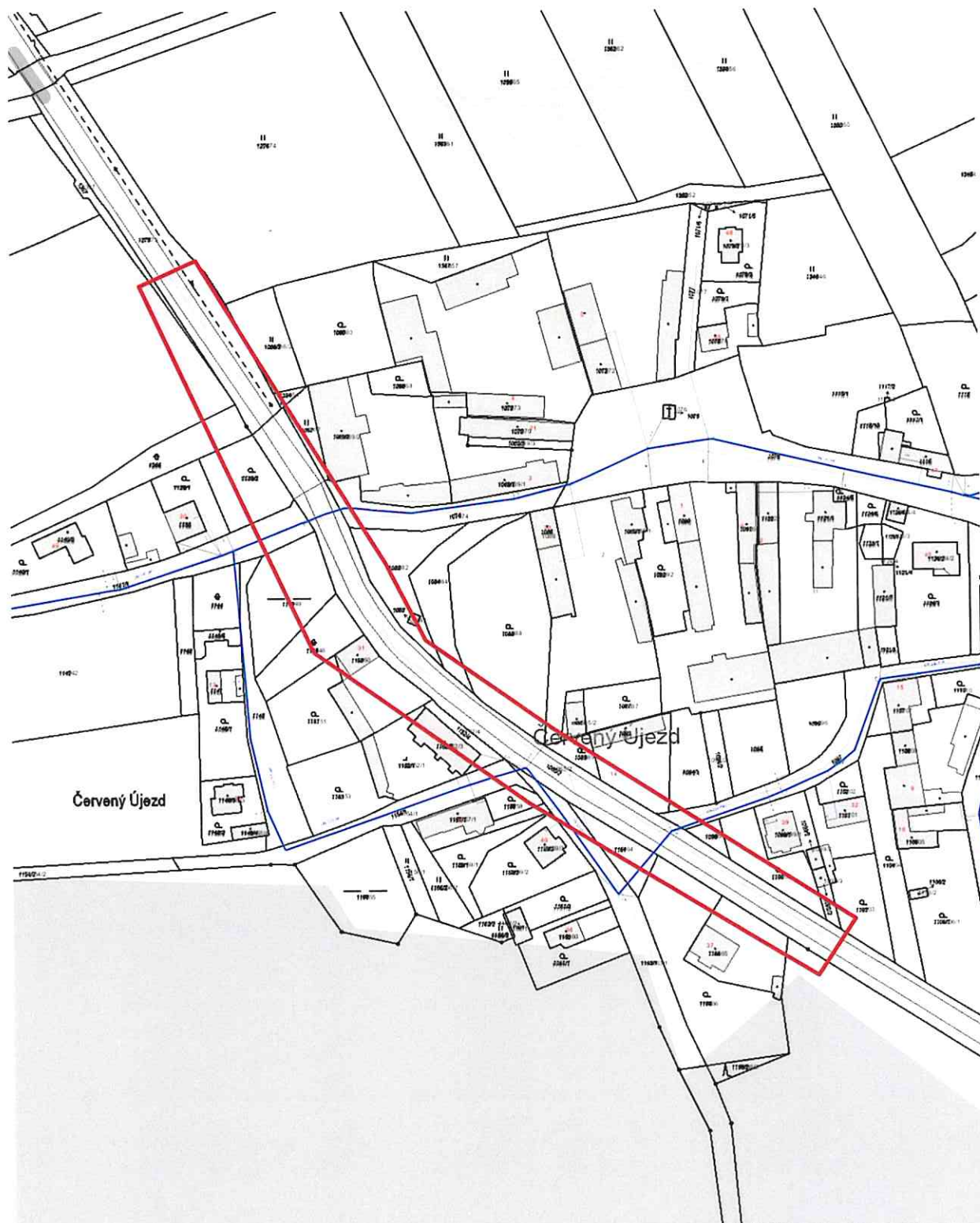
Malostranská 2 ④7

317 68 Plzeň

Bc. Petr Zelenka, MBA
provozně technický ředitel

Příloha:

Situace



LEGENDA:

- vodovodní řad
- výtlak vodovodu
- šlybka
- šoupě řadové
- šoupě přípojkové
- hydrant podzemní, nadzemní
- požární hydrant podzemní, nadzemní
- změna materiálu
- změna profilu
- kanalizace jednotná
- kanalizace splašková
- kanalizace dešťová
- výtlak kanalizace
- výústní stoka, VKV

Vodárna Plzeň

Měřítko	1:2000
Katastrální území	Červený Újezd u Zbúchu
Příloha k vyjádření č.	ES/2020/2576
Vyhotovil	Vladimíra Heřmanová
Vytisknuto	29.06.2020

..... orientační zákes vodovodu — neprovozované síť
 orientační zákes kanalizace

